

WIRTSHÜSLI

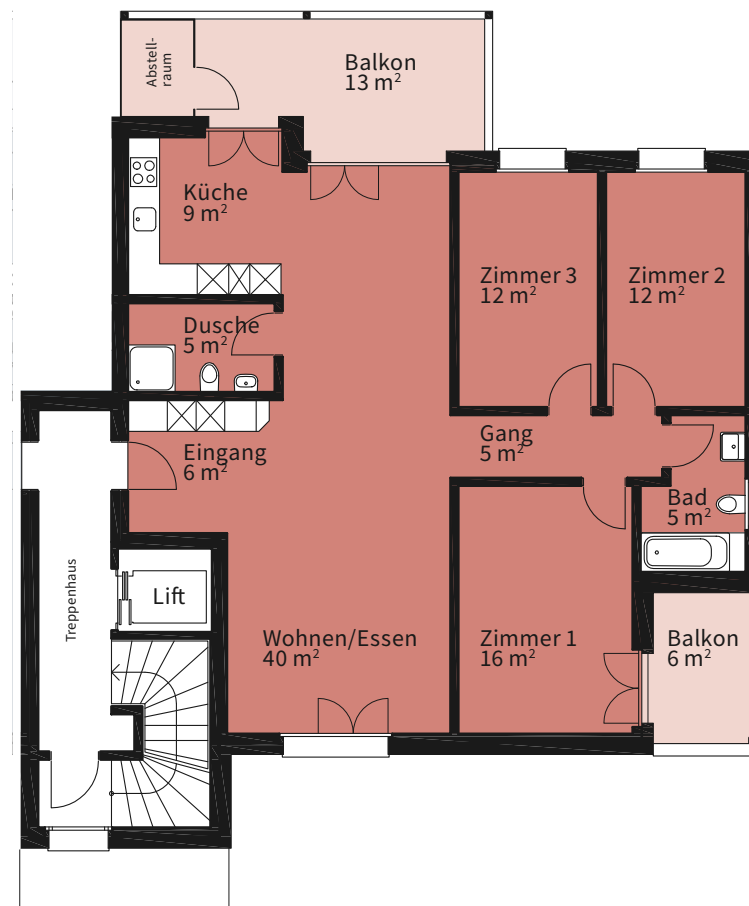
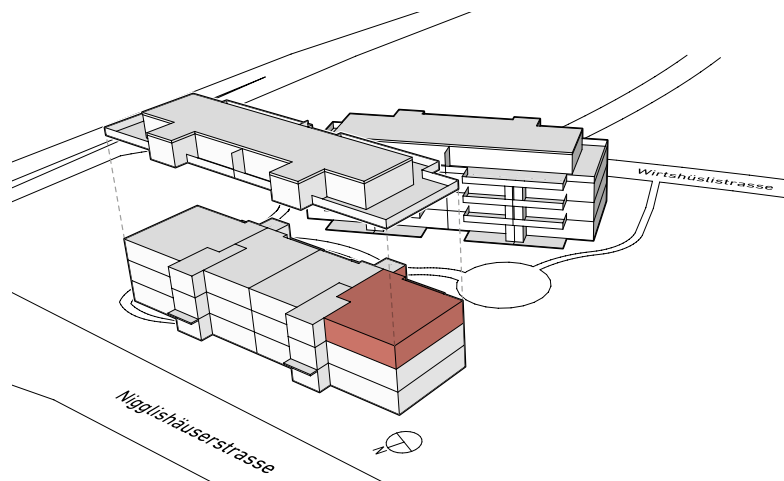
Wohnen im Mittelpunkt

Wirtshüslistrassen 6b | 2. OG

4.5-Zimmer-Wohnung

WOHNUNG 1-B6

Bruttowohnfläche	ca. 110 m ²
Balkon 1	ca. 13 m ²
Balkon 2	ca. 6 m ²



Alle Angaben, Pläne, Zeichnungen usw. sind unverbindlich.